

Sondaj de opinie la nivel național



Decembrie 2022

Centrul de Sociologie Urbană și Regională – CURS
Str. Dr. Iacob Felix, Nr. 26, Ap. 18, Sector 1, București, 011038,
România
Tel/Fax: +4021.317.8888 E-mail: office@curs.ro Web: www.curs.ro

Metodologie

Universul de eşantionare: populația adultă rezidentă din România, în vârstă 18 ani și peste

Volumul eşantionului: 1088 respondenți, votanți în vârstă de 18 ani și peste

Marja maximă de eroare la nivelul întregului eşantion: +/-3% la un nivel de încredere de 95%

Metoda de culegere a datelor: metoda CATI (Computer Assisted Telephone Interviewing)

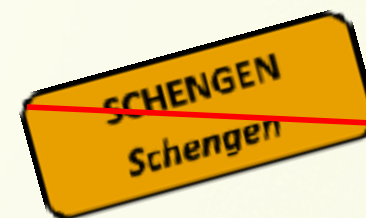
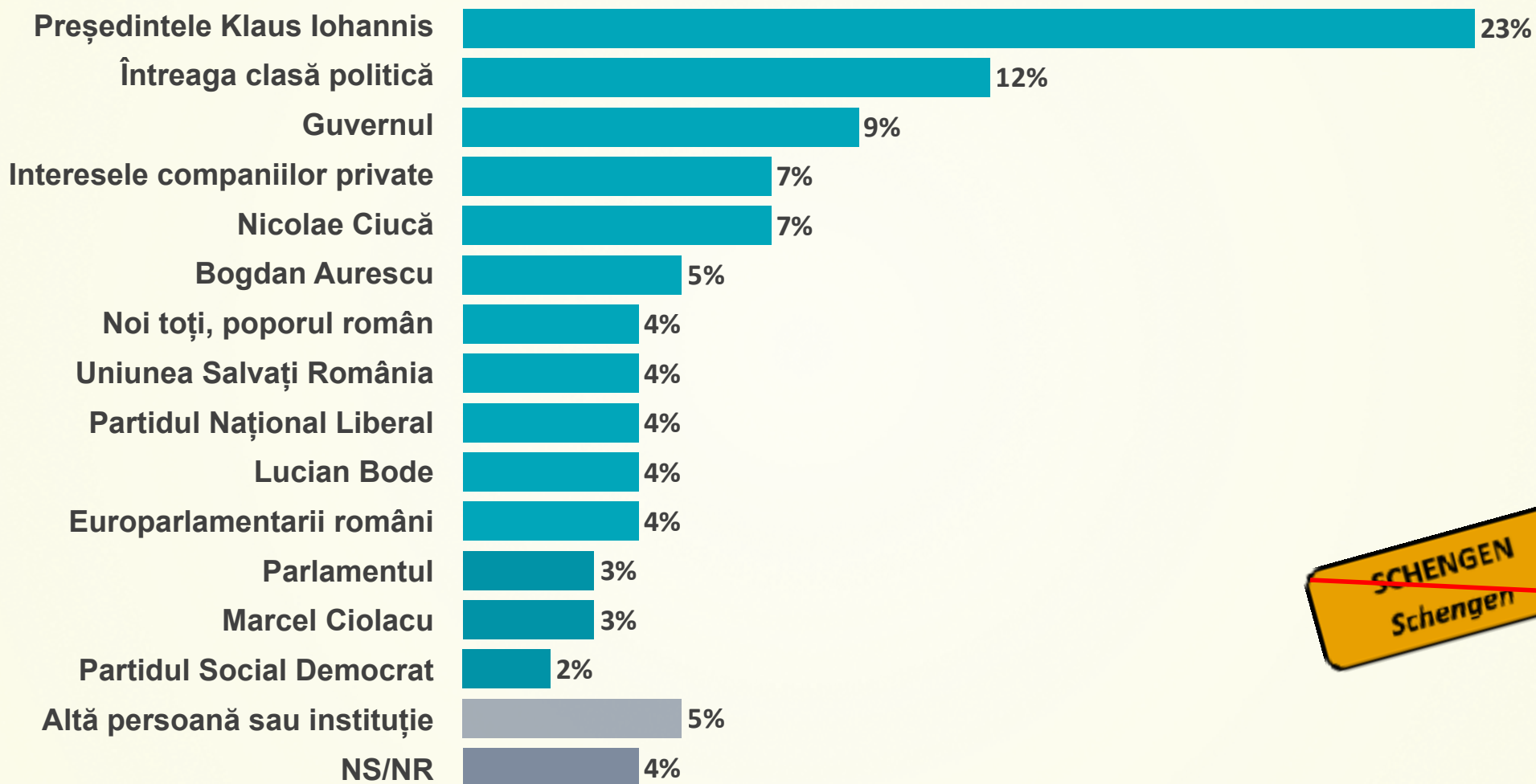
Validarea eşantionului: s-a realizat pe baza ultimelor date INS

Datele sunt neponderate

Perioada de realizare: 9 - 11 Decembrie, 2022

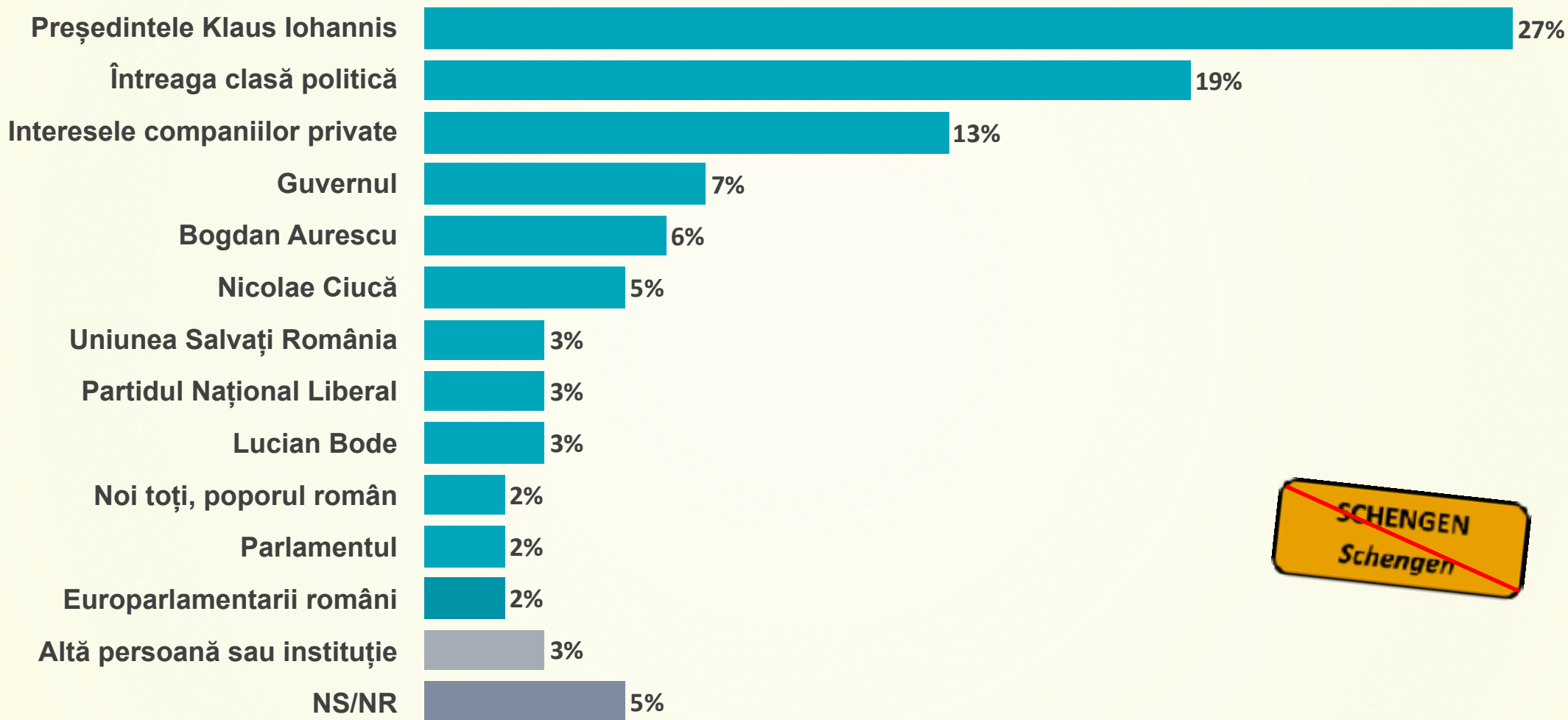
Care este principalul vinovat pentru că România nu a intrat în Schengen?

Întrebare deschisă precodată

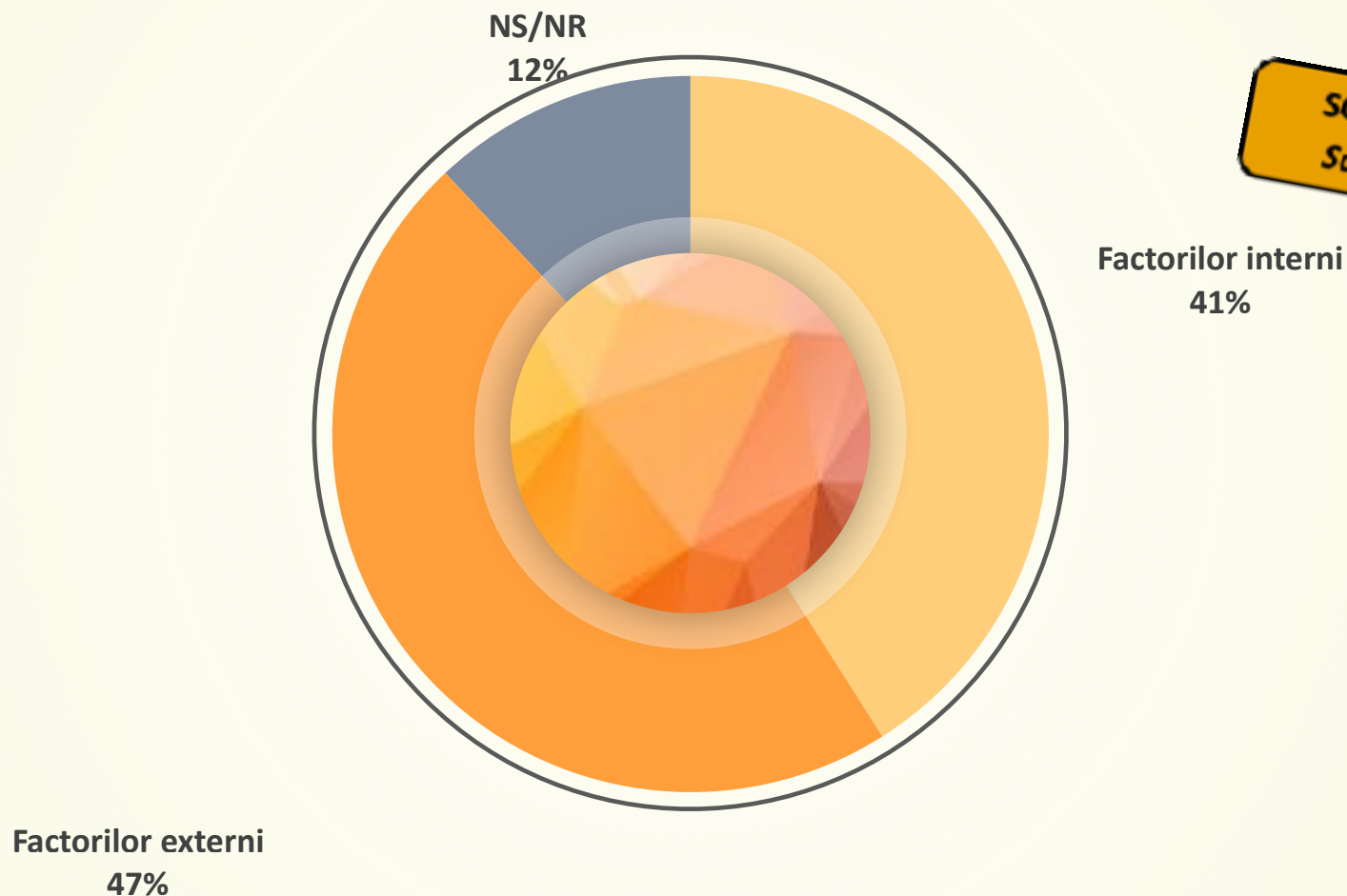


Dar următorul vinovat cine este?

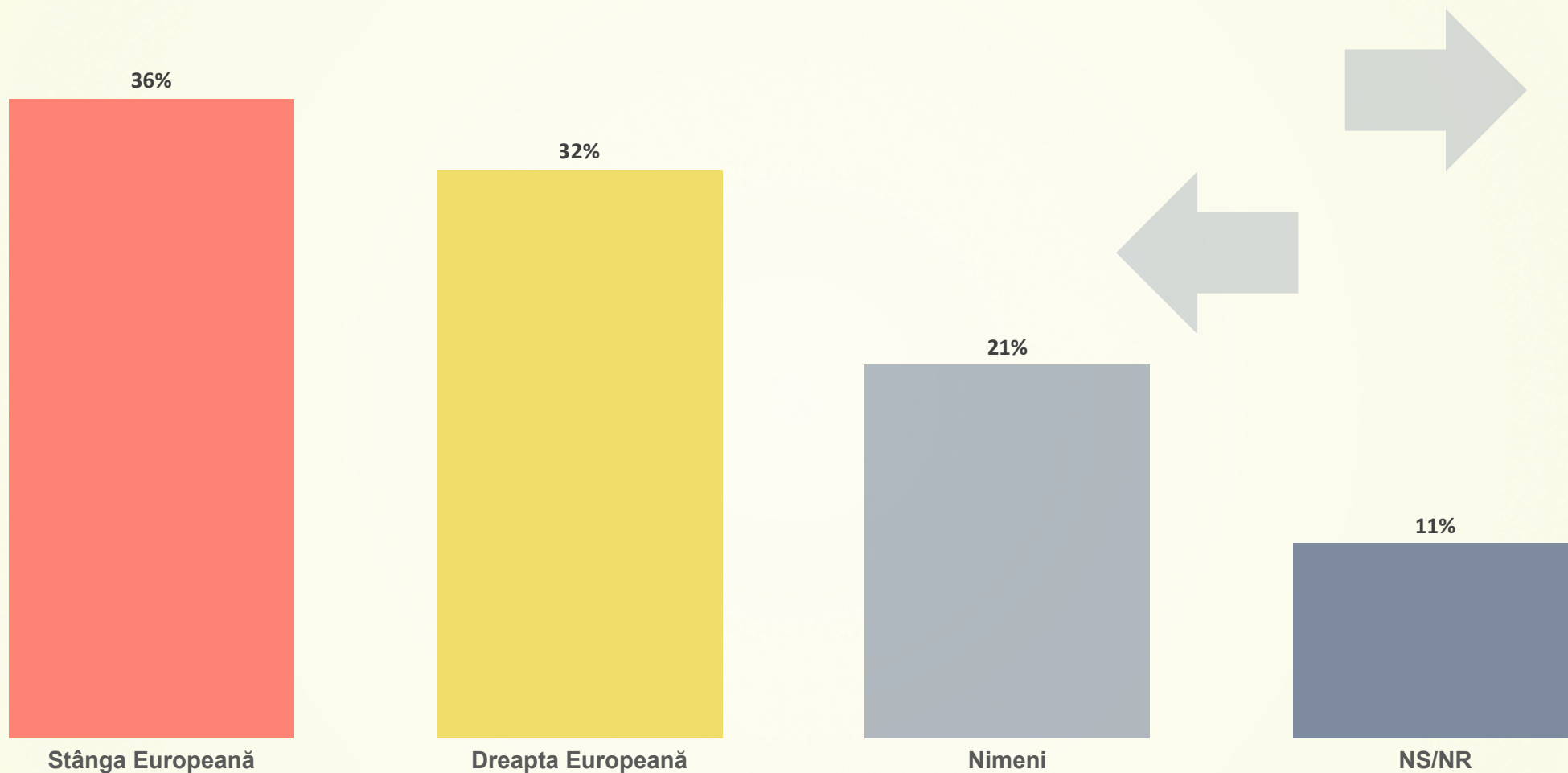
Întrebare deschisă precodată



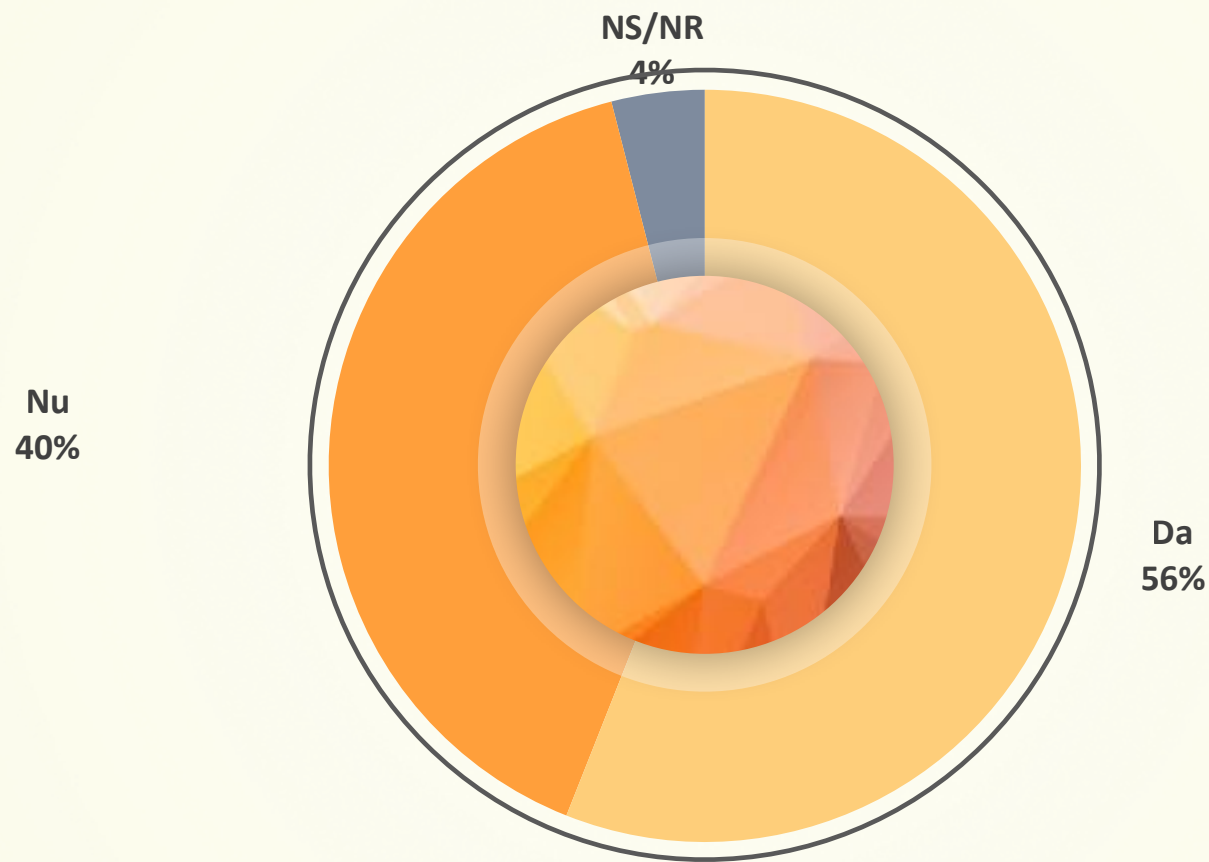
În opinia dumneavoastră, faptul că România nu a intrat în Schengen se datorează mai degrabă:



Pe plan European, cine credeți că a ajutat mai mult România în efortul de a intra în spațiul Schengen?

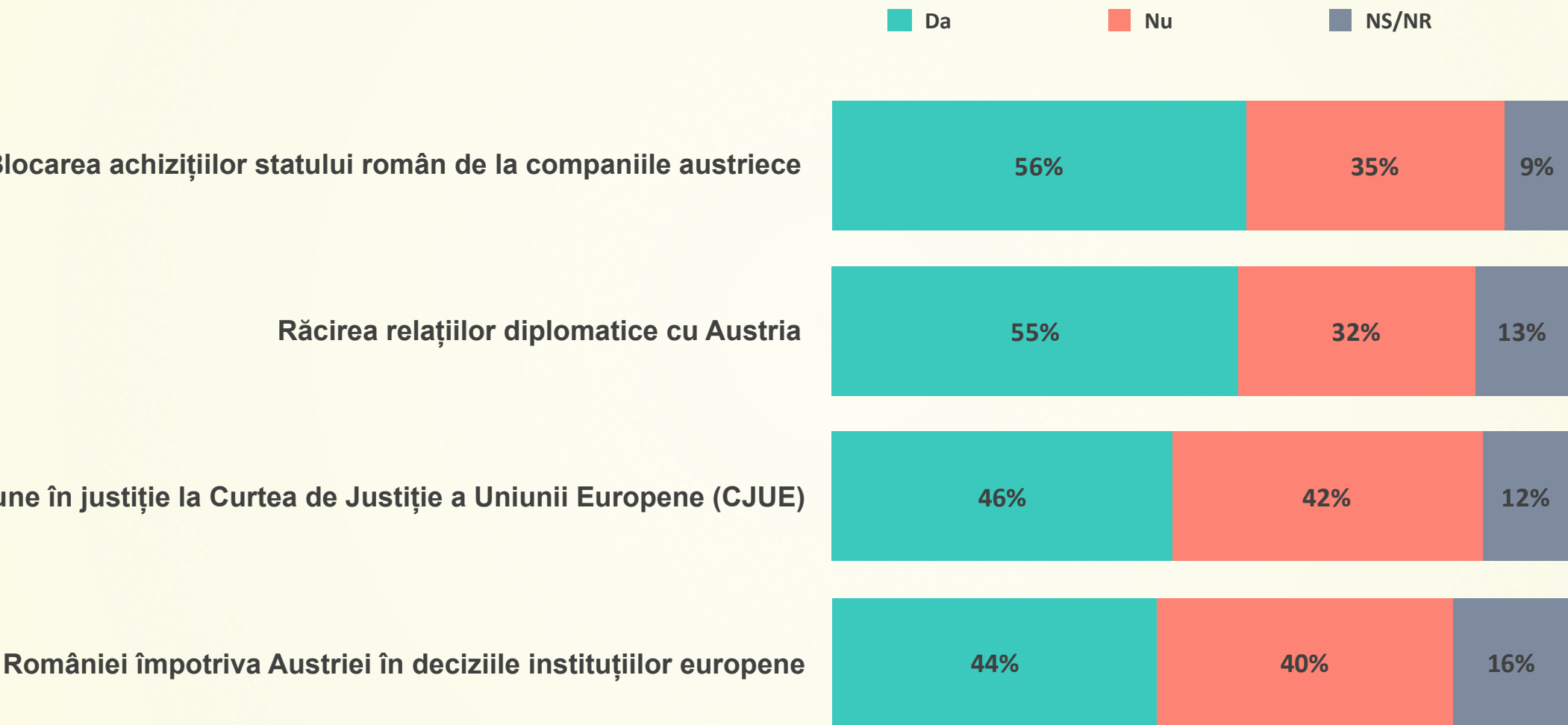


Ca urmare a faptului că România nu a intrat în Schengen, credeți că România ar trebui să ia măsuri împotriva intereselor economice ale Austriei în România?

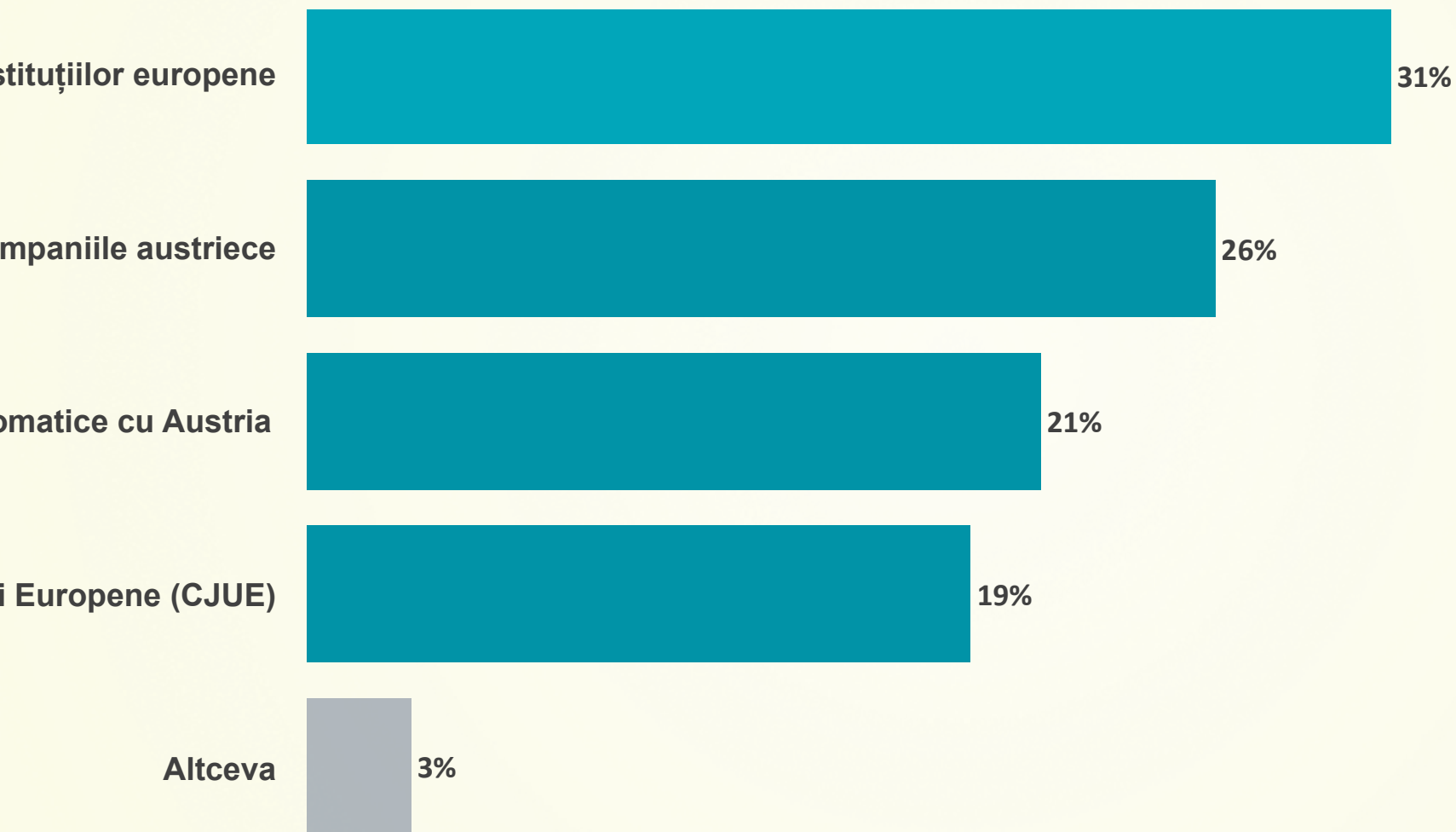


Ce acțiuni credeți că ar trebui să întreprindă statul român?

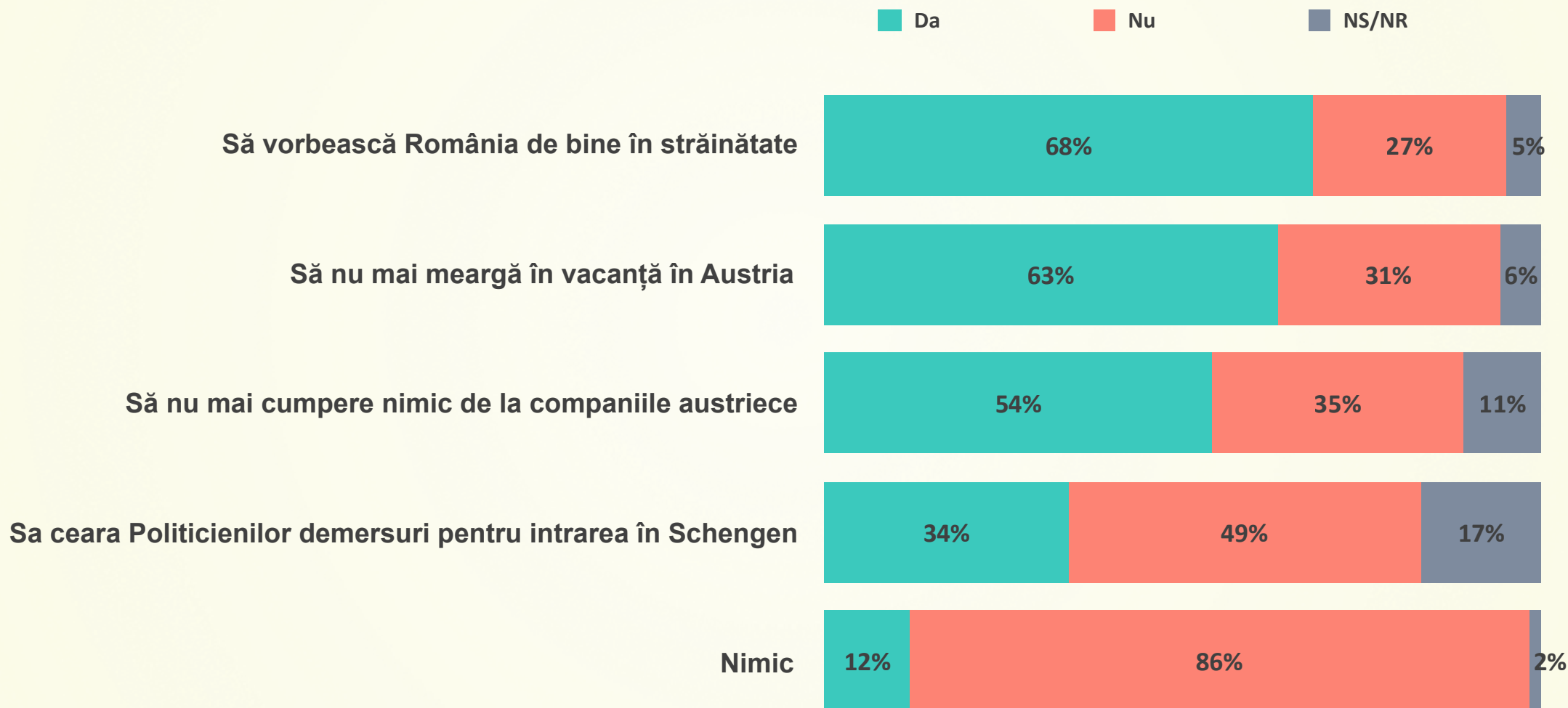
% dintre cei care doresc ca statul Român să ia măsuri împotriva intereselor Austriei în România



Care dintre următoarele activități ale statului român este cea mai importantă dintre acestea?



Ce ar trebui să facă cetățenii români pentru a grăbi integrarea României în Schengen?



Vă mulțumim!